

Сведения о рыбоводных участках (РВУ) Архангельской области

1. Озерные рыбоводные участки

1.1. Онежский район\*

№ п/п	Наименование РВУ	Наименование водного объекта, границы РВУ**	Площадь РВУ	Вид водопользования	№ карты-схемы РВУ
1.1.1.	Озеро Верхнее	Часть акватории озера Верхнее (бассейн реки Нижма). Географические координаты точек: 1. 64°23'55,7"N; 38°03'39,4"E; 2. 64°23'46,3"N; 38°03'19,2"E; 3. 64°23'46,0"N; 38°03'08,2"E; 4. 64°23'58,0"N; 38°02'32,0"E; 5. 64°24'20,5"N; 38°03'00,9"E. Описание последовательного соединения точек: 1) от точки 1 до точки 2 по прямой линии; 2) от точки 2 до точки 3 по береговой линии; 3) от точки 3 до точки 4 по прямой линии; 4) от точки 4 до точки 5 по прямой линии; 5) от точки 5 до точки 1 по береговой линии.	50,7 га	Совместное водопользование. Водопользование без забора (изъятия) водных ресурсов из водных объектов.	1./1.1.1.
1.1.2.	Озеро Лодба	Часть акватории озера Маложемская Лодба (Маложемское) (бассейн реки Онега). Географические координаты точек: 1. 64°14'24,75"N; 38°11'56,0"E; 2. 64°14'26,6"N; 38°14'19,4"E; 3. 64°14'26,6"N; 38°14'07,5"E; 4. 64°14'24,2"N; 38°11'56,0"E. Описание последовательного соединения точек: 1) от точки 1 до точки 2 по береговой линии; 2) от точки 2 до точки 3 по прямой линии; 3) от точки 3 до точки 4 по береговой линии; 4) от точки 4 до точки 1 по прямой линии.	49,6 га	Совместное водопользование. Водопользование без забора (изъятия) водных ресурсов из водных объектов.	1./1.1.2.

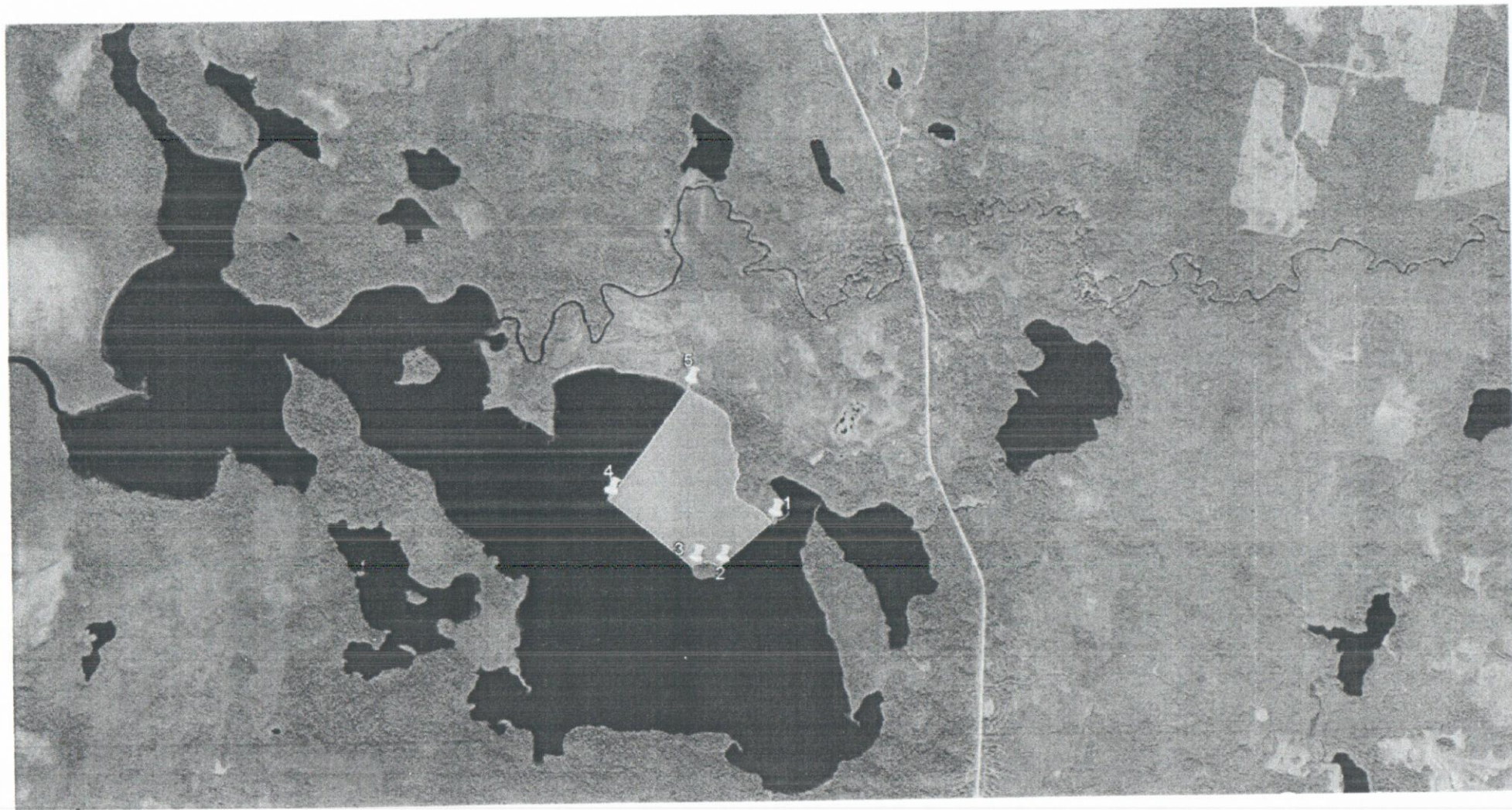
1.3. Мезенский район\*

№ п/п	Наименование РВУ	Наименование водного объекта, границы РВУ**	Площадь РВУ	Вид водопользования	№ карты-схемы РВУ
1.3.2.	Озеро Волчье 1	Часть акватории озера Волчье (бассейн реки Волчья). Географические координаты точек: 1. 65°31'06,5"N; 41°26'17,1"E; 2. 65°31'08,0"N; 41°26'16,0"E; 3. 65°31'25,0"N; 41°26'35,0"E; 4. 65°31'28,0"N; 41°26'46,0"E; 5. 65°31'25,4"N; 41°26'48,6"E; 6. 65°31'23,4"N; 41°26'41,2"E; 7. 65°31'21,0"N; 41°26'45,0"E; 8. 65°31'08,5"N; 41°26'34,4"E; 9. 65°31'05,4"N; 41°26'25,8"E; 10. 65°31'07,4"N; 41°26'26,8"E; 11. 65°31'07,6"N; 41°26'24,0"E; 12. 65°31'05,7"N; 41°26'23,0"E. Описание последовательного соединения точек: 1) от точки 1 до точки 2 по прямой линии; 2) от точки 2 до точки 3 по прямой линии; 3) от точки 3 до точки 4 по прямой линии; 4) от точки 4 до точки 5 по прямой линии; 5) от точки 5 до точки 6 по прямой линии; 6) от точки 6 до точки 7 по прямой линии; 7) от точки 7 до точки 8 по прямой линии; 8) от точки 8 до точки 9 по береговой линии; 9) от точки 9 до точки 10 по прямой линии; 10) от точки 10 до точки 11 по прямой линии; 11) от точки 11 до точки 12 по прямой линии; 12) от точки 12 до точки 1 по береговой линии.	12,2 га	Совместное водопользование. Водопользование без забора (изъятия) водных ресурсов из водных объектов.	1./1.3.2.

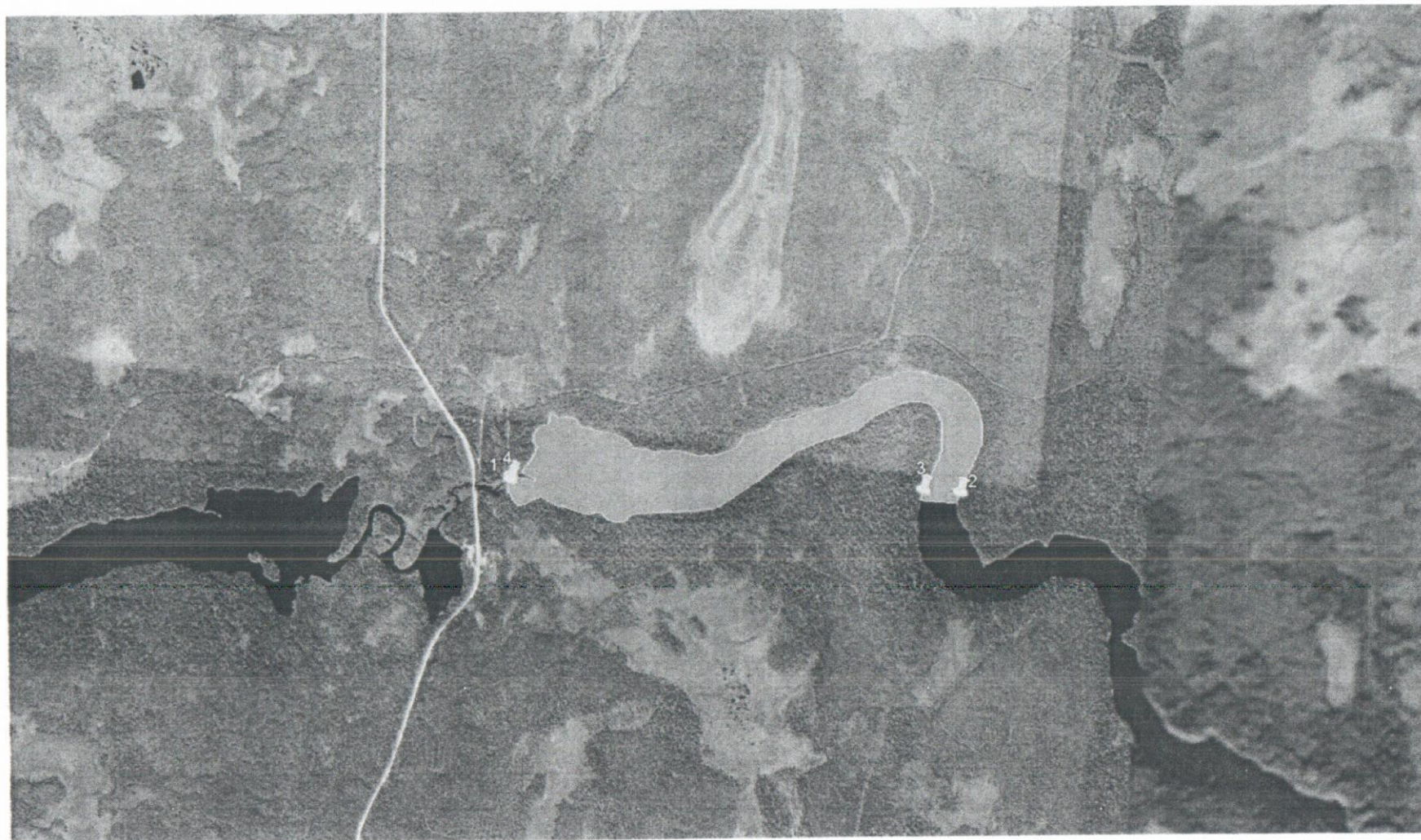
Примечание: \* - районы Архангельской области: 1 - Онежский; 2 - Приморский; 3 - Мезенский; 4 - Лешуконский; 5 - Пинежский; 6 - Холмогорский; 7 - Верхнетоемский; 8 - Плесецкий; 9 - Виноградовский; 10 - Каргопольский; 11 - Няндомский; 12 - Шенкурский; 13 - Коношский; 14 - Вельский; 15 - Устьянский; 16 - Красноборский; 17 - Ленский; 18 - Котласский; 19 - Вилегодский; - городские округа Архангельской области: 20 - МО «Северодвинск»  
 \*\* - географические координаты в системе координат WGS-84.

Карта – схема № 1./1.1.1.

**Рыбоводный участок «Озеро Верхнее»**



**Рыбоводный участок «Озеро Лодба»**



Рыбоводный участок «Озеро Волчье 1»

