



**ФЕДЕРАЛЬНОЕ АГЕНТСТВО ПО РЫБОЛОВСТВУ
(Росрыболовство)**

**БАРЕНЦЕВО-БЕЛОМОРСКОЕ ТЕРРИТОРИАЛЬНОЕ
УПРАВЛЕНИЕ ФЕДЕРАЛЬНОГО АГЕНТСТВА ПО РЫБОЛОВСТВУ
(Баренцево-Беломорское ТУ Росрыболовства)**

ПРИКАЗ

«26» апреля 2019 г.

№ 79

г. Мурманск

Об определении границ рыбоводных участков

В соответствии с постановлением Правительства РФ от 11.11.2014 № 1183 «Об утверждении Правил определения береговых линий (границ водных объектов) и (или) границ частей водных объектов, участков континентального шельфа Российской Федерации и участков исключительной экономической зоны Российской Федерации, признаваемых рыбоводными участками», Положением о Баренцево-Беломорском территориальном управлении Федерального агентства по рыболовству, утвержденным приказом Федерального агентства по рыболовству от 17.09.2013 № 699, и протоколом заседания комиссии по определению границ рыбоводных участков Мурманской области от 24.04.2019 № 1

п р и к а з ы в а ю:

1. Определить границы рыбоводных участков в Баренцевом море, согласно приложению к настоящему приказу.
2. Отделу документационного обеспечения и информационных технологий в течение 3 рабочих дней обеспечить размещение настоящего приказа, протокола заседания комиссии по определению границ рыбоводных участков Мурманской области от 24.04.2019 № 1 и схем рыбоводных участков на официальном сайте Баренцево-Беломорского ТУ Росрыболовства www.bbtu.ru.
3. Отделу организации рыболовства (во внутренних водоемах), государственного контроля и надзора за воспроизводством водных биоресурсов и сохранением среды их обитания в течение 10 рабочих дней направить копию настоящего приказа в Министерство обороны Российской Федерации.
4. Контроль за исполнением настоящего приказа оставляю за собой.

Врио руководителя Управления

В.В. Москалёв

Границы рыбоводных участков

Рыбоводный участок № 12: губа Зеленая

Ш = 69° 13' 0,9" N, Д = 34° 47' 29,5" E

Ш = 69° 13' 18,6" N, Д = 34° 48' 36,2" E

Ш = 69° 13' 31,3" N, Д = 34° 48' 48,6" E

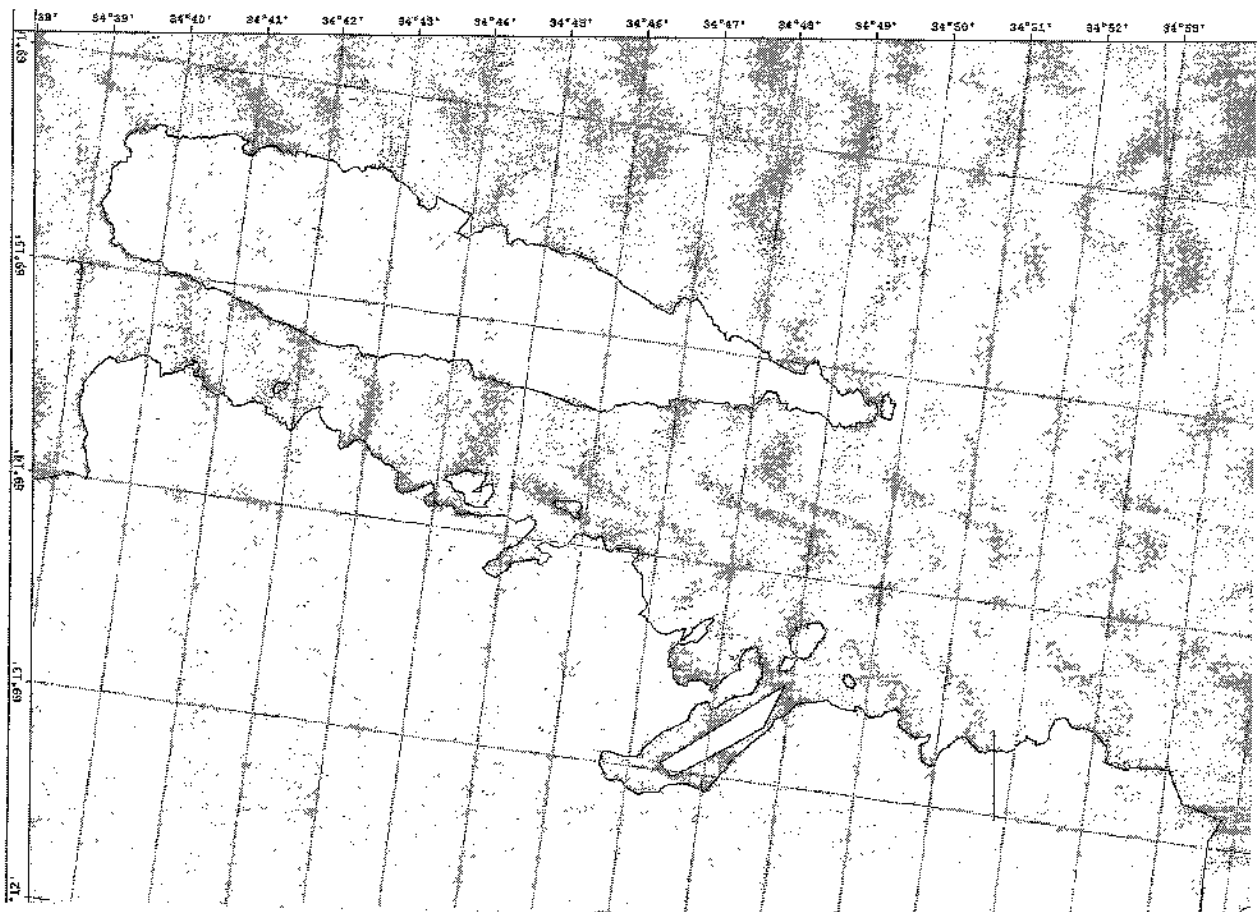
Ш = 69° 13' 4,6" N, Д = 34° 47' 18,3" E

Описание границ: последовательное соединение точек прямыми линиями по акватории водного объекта.

Система координат – WGS-84.

Площадь участка – 21,53 га.

Вид водопользования (в соответствии со ст. 38 Водного кодекса РФ от 03.06.2006 № 74-ФЗ) – совместное водопользование без забора (изъятия) водных ресурсов из водных объектов.



Рыбоводный участок № 13: губа Малая Шарковка

Ш = 69° 12' 9,4" N, Д = 34° 54' 9,8" E

Ш = 69° 12' 7,1" N, Д = 34° 54' 30,5" E

Ш = 69° 12' 53,5" N, Д = 34° 54' 59,5" E

Ш = 69° 12' 54,3" N, Д = 34° 54' 40,7" E

Ш = 69° 12' 38,5" N, Д = 34° 54' 30" E

Описание границ:

соединение точек № 1, № 2, № 3 и № 4 – по акватории водного объекта;

соединение точек № 4 и № 5 – по береговой линии;

соединение точек № 5 и № 1 – по акватории водного объекта.

Система координат – WGS-84.

Площадь участка – 32,20 га.

Муниципальное образование – Кольский район Мурманской области.

Вид водопользования (в соответствии со ст. 38 Водного кодекса РФ от 03.06.2006 № 74-ФЗ) – совместное водопользование без забора (изъятия) водных ресурсов из водных объектов.

